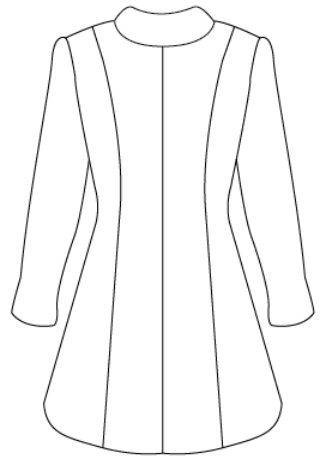
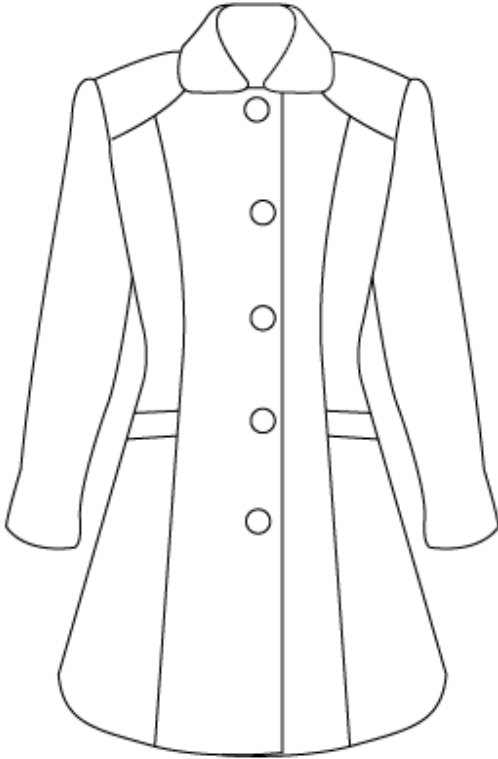


Adélie

#ufadelie

#urbanfairypatterns



Présentation et matériel

Adélie est un manteau d'hiver doublé pour affronter la saison froide.

Ses découpes verticales allongent la silhouette, il est évasé en bas, comprend de larges poches et un col.

D'inspiration vintage, c'est un intemporel que vous pourrez ressortir un hiver après l'autre.

Choisissez une étoffe moyenne à épaisse et chaude : de la laine bouillie, laine foulée, drap de laine, melton, loden...

Pensez à adapter l'épaisseur de votre étoffe à la qualité de votre machine à coudre : pour un premier manteau avec une machine à coudre d'entrée de gamme, veillez à choisir un tissu chaud mais pas trop épais, il faudra coudre jusqu'à quatre épaisseurs.



Métrage nécessaire pour une laize de 140 cm

Tissu principal :

3 m pour les tailles 32 à 42

3,30 m pour les tailles 44 à 52

Les pièces ont été placées dans le même sens, vous aurez besoin d'un peu moins de tissu en plaçant les pièces tête bêche avec un tissu non directionnel (ni velours; ni tissu à motifs).

Doublure :

2,20 m

Autre matériel nécessaire

De l'entoilage

2 cigarettes de manches de 20 cm de long

2 épaulettes

5 boutons (jusqu'à 3 cm de diamètre).

Facultatif : de la triplure, une bride de suspension.

Choix de la taille

Tableau des tailles :

Tableau des tailles (en cm)	32	34	36	38	40	42	44	46	48	50	52
Tour de poitrine	76	80	84	88	92	96	100	104	108	114	120
Tour de taille	56	60	64	68	72	76	80	84	88	94	100
Tour de hanches	82	86	90	94	98	102	106	110	114	120	126

Tableau des mesures du vêtement fini :

Le **tableau ci-dessous** indique les **mesures du vêtement fini**, il peut vous aider à vous décider sur la taille à choisir.

Mesures du vêtement fini (en cm)	32	34	36	38	40	42	44	46	48	50	52
Tour de poitrine	92	96	100	104	108	112	116	120	124	130	136
Tour de taille	64	68	72	76	80	84	88	92	96	102	108
Tour de hanches	106	110	114	118	122	126	130	134	138	144	150

Longueur dos : 90 cm